

רעיון גדול

אוטובוס קטן



jest+

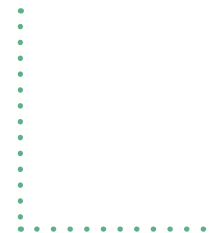
 KARSAN

פחות זה יותר.

עם Jest + אתה מקבל תפוסת נוסעים אופטימלית בקווים מזינים.

פחות עלות תחזוקה

האוטובוס Jest+ הוא פתרון ידידותי לתקציב עם עלויות תחזוקה נמוכות. בנוסף, עם הוספת Jest+ לצי הרכב שלך, השימוש באוטובוסים הגדולים יפחת, עלויות התחזוקה יקטנו וחיי השירות שלהם יתארכו.

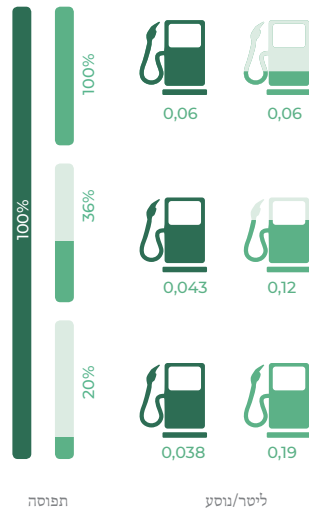


פחות עלות השקעה

בשל עלות רכישה נמוכה יותר בהשוואה לאוטובוסים הגדולים, Jest+ מוכיח שהוא השקעה רווחית מהיום הראשון.

פחות עלות דלק

הדגם Jest+ יעיל מאוד במונחים של צריכת דלק. בנוסף, עם Jest+ תחסוך עד 70% בעלות הדלק לנוסע בהשוואה לאוטובוס גדול.



■ שעות השיא ■ שעות שלאחר שעות השיא

*בהנחה שכל הנוסעים עולים על האוטובוס בתחנה הראשונה ויורדים ממנו בתחנה האחרונה. אורך כל הקווים 10 ק"מ.

הקטן ביותר בצי הרכב שלך. JEST+.

Jest+, אוטובוס עירוני קטן אמיתי .

הדגם Jest+, המתוכנן להזין את הקווים העיקריים בתחבורה עירונית, יכול לתמרן בקלות ברחובות צרים הודות לגודלו הקומפקטי. לכן, תוכל להרחיב את רשת התחבורה שלך לכל מקום בעיה



+ עיצוב ייחודי וחדשני

הדגם +Jest מתחבר לנוף ולתשתית העירונית. עם מראה מושלם, +Jest משלב את קווי העיצוב של העידן החדש בסגנון קומפקטי ומתאים למרקם העירוני בממדי. בכך הוא מעלה את תדמית העיר לרמה גבוהה יותר והופך להיות אחד הסמלים שלה.

+ זווית ראייה רחבה

הדגם +Jest בולט בכביש עם החלון הקדמי הפנורמי שלו. דבר לא הולך לאיבוד בעומסי תנועה או בזמן שיוט.

+ עיצוב מושך לחזית

עיצוב חזית דינמית וייחודית של +Jest מביא אמירה אסתטית אל הכביש. תומכים בכך פנסי LED, מתוכננים לנסיעה בשעות היום, בזכות תשומת הלב שהם מושכים.







+ רמפת גישה לכיסא גלגלים

עם רמפת גישה מתקפלת בקלות שמובנית ברצפה הנמוכה, +Jest מספק גישה חלקה שמפשטת את העלייה והירידה מהרכב.

+ מרווח דלתות רחב

הדגם +Jest מונע בזבוז זמן עם דלתות כנף כפולות, לעלייה ולירידה של נוסעים מהרכב.

+ רצפה נמוכה מקורית

העלייה לדגם +Jest קלה ממש כמו הליכה על שטח מישורי. הרצפה הנמוכה מאפשרת לנוסעים להיכנס לרכב עם מחצית צעד, בדיוק. הודות ליתרונות אלו, הורים עם עגלות ילדים ואנשים מבוגרים יכולים להיכנס ולצאת מדגם +Jest בקלות.

+ ציפוי קטפורזיס

הדגם +Jest מעניק 10 שנות אחריות נגד קורוזיה. ציפוי קטפורזיס אשר נעשה בשלדה של +Jest מעניק עמידות משופרת נגד קורוזיה ומונע היווצרות חלודה.

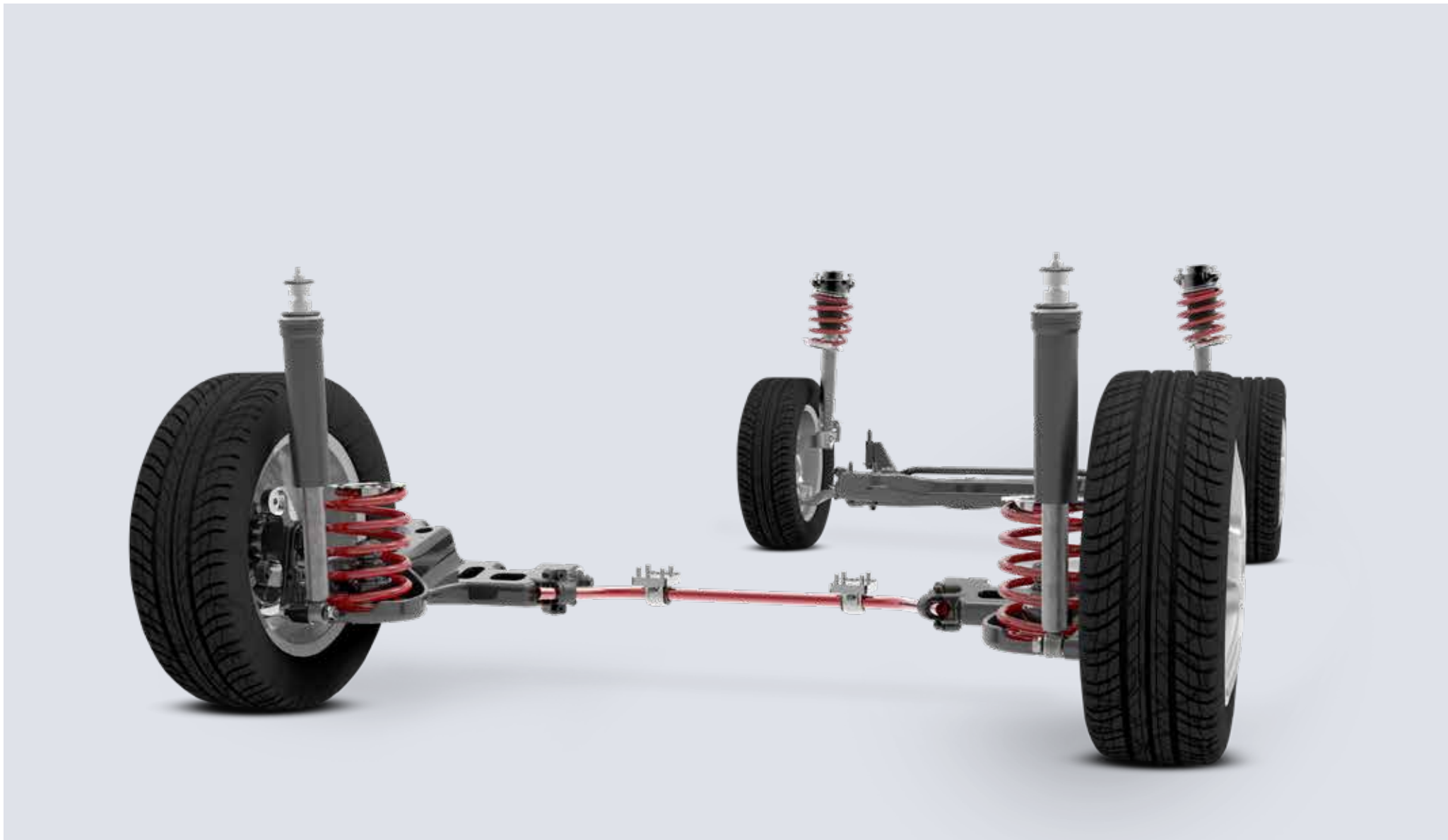




תחבורה ציבורית

פוגשת נוחות

ביתית.



+ מתלים נפרדים ל-4 גלגלים
איש לא ציפה שתהיה נוחות לנוסע ולנהג בתחבורה ציבורית. עם מתלים נפרדים ב-4 גלגלים, +Jest,
מבטל את רעידות הכביש ומוסיף לנוסעים נוחות, כמו זו שברכב הפרטי.

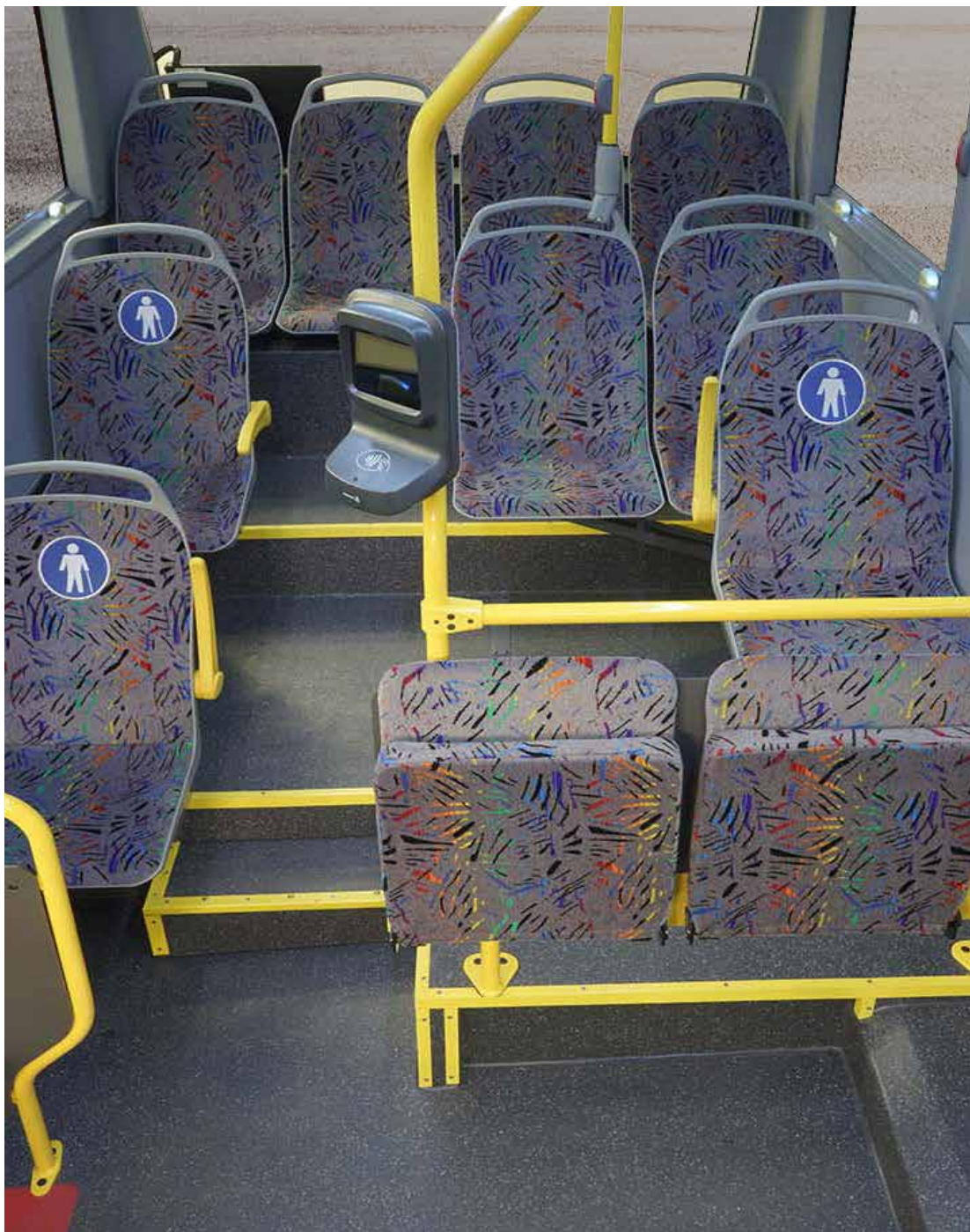


+ מסלול תאורת LED

דגם +Jest עולה על כל הציפיות עם תאורת LED שמשפרת את הראות והבטיחות, ובאותה עת מעניקה מראה נאה לפנימי הרכב. הנוסעים ב- +Jest זוכים בחוויית נסיעה.

+ בידוד גג משופר

ב- +Jest כל פרט נלקח בחשבון, לכן רעשים חיצוניים לא מגיעים לנוסעים שיכולים ליהנות מנסיעתם.



+ מושבי נוסעים עם הפנים לחזית

Jest + מציע מושבי פלסטיק מרופדים להשלמת רמת הנוחות שלך. הצבת המושבים עם הפנים לחזית אידיאלית לנוסע, ומאפשרת לו להרגיש נוח יותר במהלך הנסיעה.

+ חלופות לסידור מושבי נוסעים

הודות לאפשרויות תכנון מושבי הנוסעים ש-Jest+ -1 Jetriconic מציעים, אפשר לבחור בתכנון המושבים המתאים ביותר ופנים הרכב הופך ארגונומי יותר. 9 מושבים קבועים + 2 מושבים מתקפלים ועמדה ייעודית לכיסא גלגלים.

+ מושב הנהג

הודות למושב נהג משופר עם משענת יד, מתכוונן ל- 4 כיוונים, לנהג תמיד יהיה נוח.





+ גלגלים מסגסוגת אלומיניום



+ הכנה למתקף כרטיסים



+ מראות מחוממות ומראות מדרכה בשליטה חשמלית



+ מוניטור 19 אינץ'



+ לנסע USB



+ מעצור חנייה אלקטרוני



+ מערכת מולטימדיה

ב- Jest + נאספו כל התכונות לחוויית נסיעה. טכנולוגיות שמקלות על הנהיגה והופכות את הנסיעה להנאה, יעמדו תמיד לשירותך.

• מצלמה אחורית ומסך LCD בגודל 7 אינץ'

• ניטור במצלמה עם אחסון של 1 טרה-בייט וחיבור Wi-Fi-

• רדיו עם חיבור USB, חיבור כרטיס SD וחיבור חיצוני

• 4 מקולים

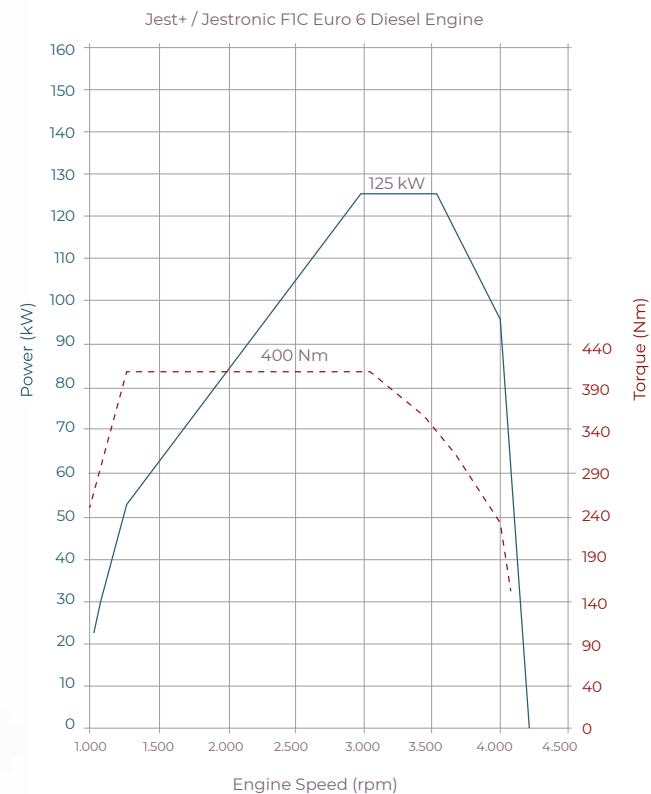
+ מיזוג אוויר רב-עוצמה

קר מדי או חם מדי, אין מזג אוויר שישפיע על הנוסעים. ובנוסף, עם מערכת מיזוג אוויר נוספת לנהג, כסטנדרט, הנהג ב- Jest + יכול תמיד להתמקד בנהיגה.

המתחרה היחיד שלו,

הוא עצמו.

הטוב ביותר בביצועים.



+ מנוע לביצועים גבוהים

זה הזמן לשלוט בכביש. המנוע של Jest+ עם מומנט ותאוצה גבוהים, מאפשר ביצועי נסיעה מושלמים בשקט ועם אורך חיים גבוה. מנוע דיזל של 3.0 ליטר, מטפס בקלות בשיפועים תלולים ושומר על רמות צריכת דלק נמוכות. עם הספק של 125 קילוואט (170 כ"ס) ומומנט של 400 ניוטון-מטר, המנוע מבטיח ביצועים גבוהים. יחד עם הביצועים המעולים שלו בכל המצבים, הפליטה מצינור הפליטה מופחתת כדי לעמוד ברמות Euro 6, לשמירה על איכות הסביבה עם התוסף AdBlue.

אחריות מכנית מוגבלת לשנתיים או ל- 200,000 ק"מ (המוקדם מביניהם)





+ יכולת טיפוס גבוהה

יכולת הטיפוס של Jest+ כמוה כנסיעה בכבישים ישרים. יכולת טיפוס גבוהה זו מעניקה ביטחון גם בשיפועים התלולים ביותר, ומבטלת את הקושי הכרוך בתחילת נסיעה ועצירה.

+ יכולת תמרון מעולה

רחובות צרים או מעברים תחתיים אינם מהווים כל בעיה. עם רדיוס הסיבוב הקטן של Jest+ תוכל לתמרון את הרכב כאילו נהגת ברכב פרטי.

+ תפוסת נוסעים גבוהה

תפוסת הנוסעים של Jest+ מתוכננת לספק נוחות גם כאשר הרכב עמוס בתפוסה המרבית. כך עומד Jest+ תמיד לצד הנהג בעוצמתו, ועונה על הציפיות בדרך הטובה ביותר.





Jestronic

קטן ויעיל עם נוחות נהיגה רבה יותר.

JESTRONIC הודות לתמסורת האוטומטית שלו, מעניק לנהג רמת נוחות גבוהה.
האם אתה מוכן לגלות את נקודת המבט החדשנית שלו ?

תמסורת אוטומטית





שולחן תצוגה דיגיטלי

מסך דיגיטלי בגודל של 5 אינץ' מאפשר ניטור קל של הרכב וגישה קלה למידע קריטי כגון מהירות, הילוכים, צריכת דלק ורמת AdBlue®.

תמסורת אוטומטית, 6 הילוכים

עם Jestrionic קטנים הקשיים הכרוכים בנהיגה במשך יום שלם. התמסורת האוטומטית בת 6 הילוכים מספקת העברת הילוכים נוחה ומאפשרת לנהג להתרכז בכביש ובנוסעים.





אוטובוס קטן
רעיון גדול.

רצפה נמוכה

תמסורת אוטומטית

עלות דלק מופחתת עלות תחזוקה מופחתת

עלות השקעה מופחתת

רמפת גישה לכיסא גלגלים

תפוסת נוסעים גבוהה

עמידות גבוהה

רצפה נמוכה

ביצועים מעולים

תמסורת אוטומטית

מתלים נפרדים

עמידות גבוהה

רמפת גישה לכיסא גלגלים

תמסורת אוטומטית

עלות תחזוקה מופחתת

עלות דלק מופחתת

מתלים נפרדים

עלות השקעה מופחתת



מערכות בטיחות ממוקדות באדם

מערכות טכנולוגיות לבטיחות אקטיבית ופסיבית שמוצעות ב- Jert+ מיועדות להגן על הנהג ועל הנוסעים, בראש וראשונה.

בקרת מומנט גרר (DTC)

מערכת יציבות אלקטרונית (ESP)

מערכת בלימה עם הגנה מפני נעילה (ABS)

מערכת עזר לבלמים (BAS)

מערכת בלימה אלקטרונית (EBD)

מערכת בקרת משיכה (TCS)

סייען זינוק בעליה (HSA)

מערכת בקרת יציבות דינמית (VDC)





שינויים גדולים מתחילים בצעדים קטנים

המיניבוס פותח והופיע כחלק מהעדפה כלכלית לפני 60 שנה, בשטחי אנטוליה היידותיים. הופעתו התפשטה לערים מודרניות בשנות השמונים והמשיכה להתרחב ככל שרשת תחבורה בת קיימה התרחבה בערים רבות יותר. Jest תוכנן לשנות את נוף התחבורה הציבורית בארצות רבות ולאטגר את התפיסות הקיימות. עם השדרוג ל- Jest התפתח מודל לנסיעה ציבורית בערים מודרניות שמקטין את הצורך במכוניות פרטיות. הדגם Jest השיג זאת בזכות תכונותיו הנוחות והייחודיות. דגם Jest מספק פתרונות לבעיות תחבורה עם טכנולוגיה מהדור החדש, והופך להיות מקור הנאה בקרב התושבים בערים.

מאז ועד עתה... KARSAN...

1966



ההרפתקה של Karsan החלה ב- 1966 עם 269 יזמים עצמאיים.

1981



ב- 15 השנים הראשונות, היא המשיכה לפעול כספק חלקים עבור יצרני ציוד מקור (OEM)



משנת 1981 ואילך, היא החלה בייצור מיניבוסים J9 עבור Auto-mobiles Peugeot. בהמשך, היא ייצרה את המיניוואן הראשון שלה בשיתוף פעולה עם Peugeot.

2019



כיום, Karsan מייצרת את המידיבוס Atak Electric לעתיד בר-קיימה ולשמירה על משאבי טבע של ערים היסטוריות.

2018



הרכב החשמלי הראשון של Karsan דגם Jest Electric, אשר מונע חשמלית על ידי מנוע BMW i, הושק במינכן, בשיתוף פעולה עם BMW.



למפעל של Karsan, שנמצא ב-Hasanaga, Bursa, תורכיה, ומשתרע על פני חלל מקורה של 90.000 מ"ר על שטח כולל של 200.000 מ"ר, יש יכולת ייצור של 65.000 כלי רכב בשנה. כיום Karsan מייצרת במתקנים המודרניים שלה, מזה יותר מ- 50 שנה, למותגים מובילים בעולם ועבור עצמה.

2006



בשנת 2006, ייצרה Karsan את J9 Premier, מוצר שהיה כולו שלה. בשנה שלאחר מכן, היא הקימה ברית אסטרטגית עם Citroen, Hyundai, Renault ו-Citroen.

2009



בד בבד עם חזונה שהתעדכן בשנת 2009 כ"פתרונות תחבורה ללא גבולות", פיתחה Karsan את הפרוייקט V1 כפתרון למכרז "מונית המחר של ניו יורק".

2011



עם תחילת ייצור האוטובוסים בשנת 2011, ייצרה Karsan את האוטובוס הגדול הראשון עבור עיריית רומא.

2017



לאחרונה, Karsan הפכה להיות אחת משש העולות לגמר בתחרות כננון אב טיפוס של כלי רכב למשלוחים מהדור הבא, שאמור להחליף 180,000 כלי רכב קיימים ב-שירות הדואר של ארה"ב. בנוסף היא ייסדה שותפות אסטרטגית עם Morgan Olson, מובילה בתחבורה עסקית.



הדגם Jest+ יצא לשוק פעם נוספת עם מראה נאה ותכונות משופרות.

2013



בשנת 2013, החברה פיתחה מחדש את סל המוצרים שלה עם כלי רכב שלה עצמה, בשם Jest, Atak ו-Star. בנוסף, היא חתמה על הסכמים עם חברות מובילות כגון Hyundai, Industry Italia ו-Bozankaya na Autobus.

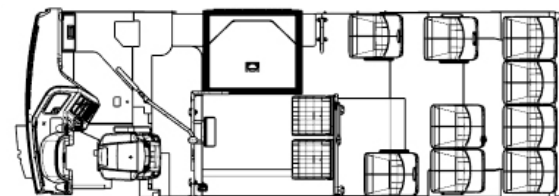
מפרט טכני

סוג הרכב	Jest+	Jestronic*
קטגוריה וקבוצה	M2 , Class A	
מערכת הנעה		
סוג הינע	הנעה קדמית 4X2	
סוג מנוע	טורבו דיזל עם מצנן ביניים FPT F1C	
רמת פליטה	Euro 6D	
מספר צילינדרים	4	
נפח מנוע (סמ"ק)	2,998	
הספק מרבי (קילוואט / כ"ס)	170 & 125	
מומנט מרבי (ניוטון-מטר)	400	
תמסורת	תיבת הילוכים ידנית 6 הילוכים	תיבת הילוכים אוטומטית, 6 הילוכים
ביצועים		
מהירות מרבית (קמ"ש)	154 (ללא הגבלת מהירות)	
רדיוס סיבוב (בין מדרכות) (מ"מ)	6,800	
כושר טיפוס (%)	25	
מתלים		
מערכת מתלים	מתלים נפרדים ל - 4 גלגלים	
סרן קדמי ואחורי	קפיצי סליל עצמאיים, בולמי זעזועים טלסקופיים ומוט ייצוב	
מערכת בלמים		
בלמים קדמיים ואחוריים	דיסק, הידראולי	
קיבולת		
קיבולת מכל דלק (ליטר)	80	
קיבולת מכל AdBlue (ליטר)	25	
מידות		
אורך כולל (מ"מ)	5.845	
רוחב כולל (מ"מ)	2.055	
גובה כולל (מ"מ)	2,630 בלי מזגן / 2,800 עם מזגן	
גובה פנימי (מ"מ)	1,945 מינימום, 2,185 מקסימום	
שלוחה קדמית (מ"מ)	1,200	
שלוחה אחורית (מ"מ)	895	
מרחק סרנים (מ"מ)	3.750	
גובה מדרגה ראשונה (מ"מ)	270	
מרווח דלתות (מ"מ)	1.200	
צמיגים וחישובים		
מידות צמיגים וגלגלים	215/75R 16C & 6J X 16	
מרכב		
סוג מרכב	מרכב אחוד, קל, חזק וקשיח מפרופילים (Space Frame)	
הגנה מפני קורוזיה	ציפוי באמבט מחושמל (קטפורוז) וציפוי מרכב תחתון	
מערכת חשמל		
מצבר (וולט/אמפר-שעה)	12V - 105A	
אלטרנטור (וולט/אמפר)	14V - 210A	

*זמן האספקה של תמסורת אוטומטית הוא 6 חודשים

סידור מושבי נוסעים	Class A
תשע מושבים קבועים + עד 2 מושבים מתקפלים	x
מושבים מפלסטיק	x
מושבים מפלסטיק מרופדים	x

אוטובוס Class A מוגבל ל- 22 נוסעים כולל נוסעים בעמידה (ECE-R107)



תשע מושבים קבועים + עד 2 מושבים מתקפלים

עיצוב	
עיצוב חיצוני	
פנסים ראשיים נמוכים וגבוהים	S
פנסי נסיעה LED	S
פנסי ערפל קדמיים	O
פנסי ערפל אחוריים	S
גלגלי סגסוגת 16"	O
חלונות צד וחלונות Transom	O
חלונות צד כהים עם חלונות Transom	-
חלונות צד, פתיחה בהחלקה**	S
דלת נהג	S
דלת נוסעים פתיחה מקבילית חיצונית	S
פנסי בלימה	S
רמפה ידנית לכיסא גלגלים	S
פגושים בצבע מרכב האוטובוס	S
גלגל חלופי	S
תא נוסעים	
מעקות, צהוב	S
מעקות, פלדת אל-חלד	O
שתי לחצני בקשת עצירה במעקות	S
טכנולוגיה	
תא נהג	
JESTRONIC (תמסורת אוטומטית)	O
מערכת גילוי אש לתא מנוע	O
תצוגה דיגיטלית 5 אינץ'	S
מערכות מצלמה	
ערכת מצלמה 1 - מסך 7 LCD בלוח מכשירים ומצלמת נסיעה לאחור	O
מערכת מצלמות - קדמי, פנימי ודלת שרות	O
מערכות וידאו ואודיו	
רדיו וחייבור USB, חיבור חיצוני, כרטיס SD	S
2 רמקולים	S
4 רמקולים	S
יקרופון נהג ורמקול חיצוני	S
מוניטור 19 אינץ'	O
מערכת השמל	
מצבר 12 וולט	S
מצבר 12 וולט - כפול	O
תא הנוסעים	
USB בדופן צד שמאל	S
תשתית גישה לאינטרנט (נתב Wi-Fi)	O
שילוט קו	
הכנה לטכוגרף	S
טכוגרף חכם	O
שילוט קו LED (קדמי + צדי + אחורי)	O
שילוט קו מותקן על הגג (קדמי בלבד)	O
הכנה למתקן (ולידטור)	O

נוחות	
מערכת חימום וקירור	
יחידת מיווג תא נוסעים (1.2 קילוואט) מותקנת בגג	S
יחידת מיווג תא נהג	S
מחממים מתחת למושב	S
חימום מוקדם	O
מראות וחלונות	
פתח בגג לפתיחה ידנית	O
פתח בגג לפתיחה חשמלית	O
מראות צד חשמליות מחוממות	S
מראת מדרכה מימין	S
חלון נהג חשמלי	S
חלון צד ימין קדמי מחומם	S
חלון צד נהג מחומם	O
שמשות קדמית מחוממת	O
חלון הזזה קדמי ימני	O
סך שמש קדמי (נהג)	S
תאורת פנים	
תאורת סביבת הנהג	S
תאורת דלתות נוסעים	S
מעבר מואר LED בתא נוסעים	S
תא הנהג	
עמוד הגה טלסקופי מתכוונן	S
מערכת נעילה מרכזית עם שלט רחוק	S
משענת יד מושב נהג	S
תא אחסון מעל ראש הנהג	S
זמזום נסיעה לאחור	S
תא נהג סגור למחצה (עם מקום לתיק יד)	O
מעצור חנייה אלקטרוני	S
תא הנוסעים	
תאורה באזור כיסא גלגלים	S
סידור מושבים ללא חגורת בטיחות (Class A)	S
מושב נוסעים מפלסטיק מרופדים	O
שלט הודעות	S
7 שקעים כפולים ל USB	O
מערכת ספירת נוסעים	O
בטיחות	
ESP - תוכנית יציבות אלקטרונית	S
EBD - חלוקת עוצמת בלימה אלקטרונית	S
ABS - מערכת נגד נעילה בבלימה	S
TCS - מערכת בקרת משיכה	S
DTC - בקרת מומנט גרר	S
VDC - מערכת בקרת יציבות דינמית	S
BAS - מערכת סיוע לבלימה	S
LDWS - מערכת התרעה על סטייה מנתיב	O
HSA מערכת סיוע לזינוק בעלייה	S

**את רמת האפלטת הזכוכית בחלונות הזזה לא ניתן לבחור

* עם בחירת אפשרות זו, יסופקו חלונות שקופים

S = סטנדרטי

O = אופציונלי



www.bgmotors.co.il

ב.ג. מוטורס (2017) בע"מ
הפלדה 7, אור יהודה
* 2110

כל המידע והתמונות הנכללים בעלון זה מבוססים על המפרט הטכני הישים ביום הפרסום של העלון. כל התכונות המתוארות יכולות להיות סטנדרטיות או תלויות בגרסאות השונות של כלי הרכב. מתוך המדיניות לשיפור מתמיד של המוצר Karsan שומרת לעצמה תמיד את הזכות לערוך שינויים במפרט הטכני, ללא הודעה מראש לצד שלישי. עלון זה לא מהווה כל הצעה למכירת כלי רכב.